

# MONTHLY MEMBERSHIP PROGRESS REPORT

District 111RN

Results as of: 5/31/2026

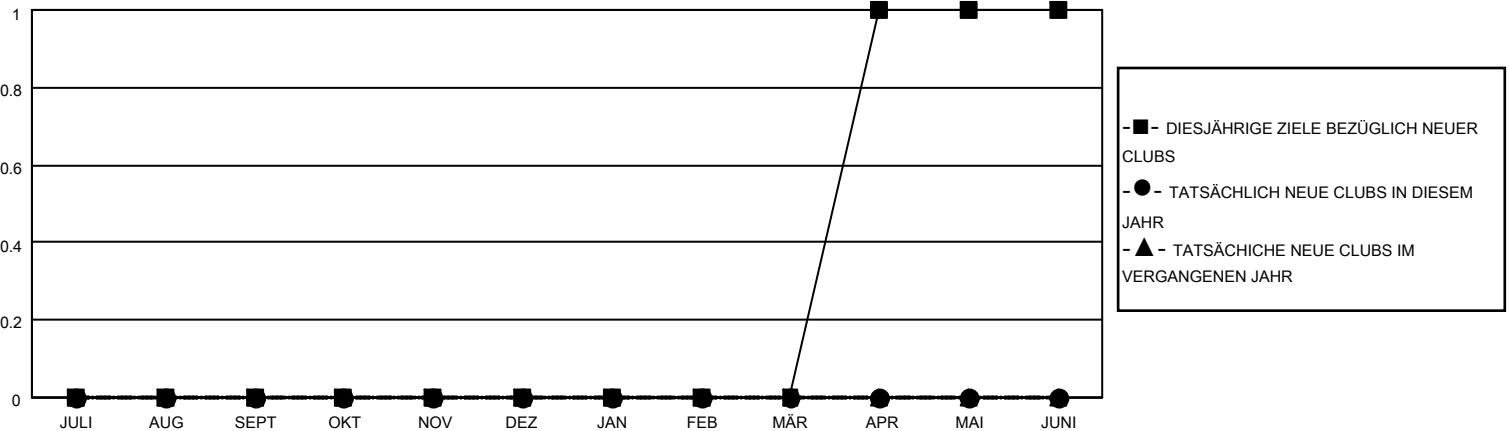
GMT:

STANDORT GERMANY

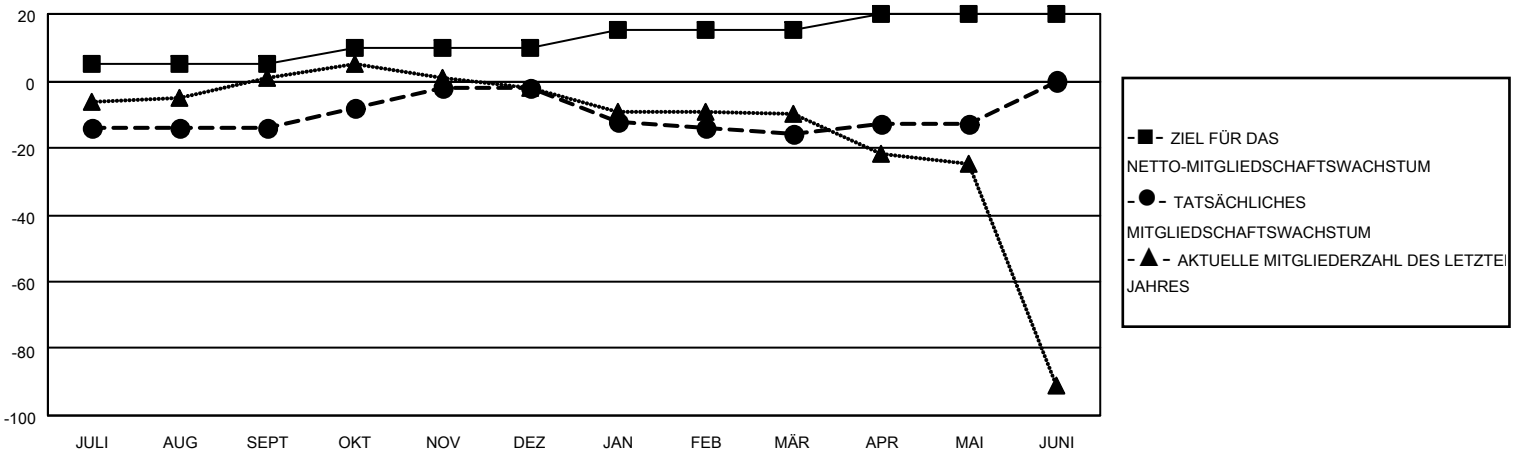
GMT KONST. GEB.:

Clubs				Pro Mitglied			
ERGEBNISSE FÜR 2025-2026				ERGEBNISSE FÜR 2025-2026			
QUARTAL	ZIEL NEUE CLUBS	NEUE CLUBS	AUFGELOSTE CLUBS	QUARTAL	ZIEL FÜR DAS NETTO-MITGLIEDERSCHAFTSWACHSTUM	TATSÄCHLICHES MITGLIEDERSCHAFTSWACHSTUM	AKTUELLE ANZAHL ABGEMELDETER MITGLIEDER (einschließlich Transfermitglieder)
JULI/AUG/SEPT	0	0	1	JULI/AUG/SEPT	5	44	32
OKT/NOV/DEZ	0	0	0	OKT/NOV/DEZ	5	34	20
JAN/FEB/MÄR	0	0	0	JAN/FEB/MÄR	5	30	41
APR/MAI/JUNI	1	0	0	APR/MAI/JUNI	5	16	13

ZIELE UND TATSÄCHLICHE NEUE CLUBS KUMULATIV



ZIELE UND TATSÄCHLICHE MITGLIEDER KUMULATIV



ABGEMELDETE CLUBS: 1	44 VON 70 CLUBS HABEN 1 ODER MEHR NEUE MITGLIEDER AUFGENOMMEN	<b>GESCHLECHTERVERTEILUNG</b>
<b>AUSGETRETENE MITGLIEDER</b>	<a href="#">KLICKEN SIE HIER FÜR KUMULATIVE MITGLIEDERSCHAFTSDATEN</a>	MANN 1,789 (78.67%)
VERSTORBEN 33		FRAU 485 (21.33%)
CLUB AUFGELOST 0	<a href="#">KLICKEN SIE HIER FÜR KUMULATIVE MITGLIEDERSCHAFTSDATEN</a>	GESAMTANZAHL DER MITGLIEDER IN EINER FAMILIENEINHEIT 22
SONSTIGES 73		FAMILIENMITGLIEDER, DIE NUR DIE HÄLFTE DER INTERNATIONALEN BEITRÄGE ZAHL FN 11
<b>GESAMT 106</b>		